

Департамент САПР/ГИС



Направления Департамента

Мы реализуем полный спектр проектных работ с использованием современных средств автоматизированного проектирования от ведущих зарубежных и отечественных производителей по направлениям:



Архитектура и строительство



Инфраструктура



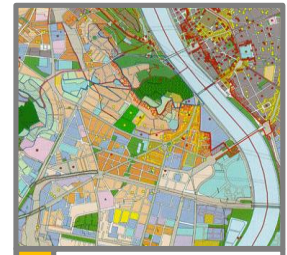
Машиностроение



Визуализация и дизайн



Сметы и нормативы



ГИС



Архитектурно-строительное проектирование

Программные решения от Autodesk:



BUILDING DESIGN SUITE

Building Design Suite

(комплект продуктов для проектирования и визуализации зданий)

- AutoCAD
- Revit
- 3ds Max
- NavisWorks
- Robot Structural Analysis

PLANT DESIGN SUITE

Plant Design Suite

(комплекс для проектирования технологических объектов)

- AutoCAD
- Plant3D
- P&ID

GRAPHISOFT.

Программные решения от GraphiSoft

- ArchiCAD (обеспечивает автоматическое формирование чертежей и единой базы данных трехмерных объектов во время их моделирования)
- Artlantis (программа визуализации для создания трехмерных фотореалистичных изображений, сцен, панорам виртуальной реальности (QuickTime VR/Panoramas) и анимации)

Архитектурно-строительное проектирование



АСКОН

(решения для конструирования трехмерных ассоциативных моделей отдельных элементов и сборных конструкций из них)

- КОМПАС-3D,
- Компас-График,
- Компас-Строитель



Нанософт

- **nanoCAD** (инструментарий для базового проектирования, подготовки чертежей и разработки приложений при помощи открытого API) и приложения



CSOft

- **СПДС Graphics** (автоматизирует разработку проектно-технической документации в строгом соответствии с требованиями проектной документации для строительства)
- **ProjectStudio** (различные приложения для архитектурного проектирования)

Дороги, генплан, линейные объекты

I INFRASTRUCTURE DESIGN SUITE

Программные решения от Autodesk Infrastructure Design Suite

(комплект ГИС и САПР, предлагающий базовые функции проектирования, планирования и координации):

- AutoCAD Civil 3D
- InfraWorks
- Map 3D
- Raster Design



Программные продукты от Кредо-Диалог

- Геодезия (CREDO Dat, Нивелир, Транскор, CREDO Топоплан)
- Генплан (CREDO Генплан, CREDO Объемы)
- Геология (CREDO Геология, CREDO Геоколонка)
- Транспорт (CREDO Дороги, Мост, РАДОН)
- Кадастр
- Горное дело (МАЙНФРЭЙМ)



Csoft Development

- GeoniCS Топоплан-Генплан-Сети-Трассы
- GeoniCS Инженерная геология

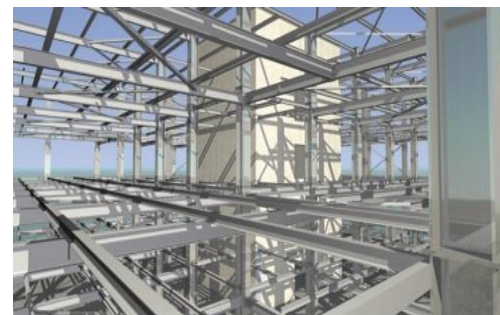
Программные решения
для геопланистов, геологов,
геодезистов, дорожников
и проектировщиков линейных
объектов

Расчётные системы

Вычислительные комплексы

Инструменты для численного исследования прочности и устойчивости строительных конструкций, и их автоматизированного проектирования, имеют целью выполнение расчетов из различных областей строительной практики.

- Robot Structural Analysis
- Scad Office
- Лира
- Мономах
- ЭСПРИ
- Стройэкспертиза
- ФОК комплекс



Расчётные системы

Решения для инженеров

Программное обеспечение для инженерных расчетов трубопроводов и оборудования в самых различных отраслях.

■ НТП Трубопровод

- Прочностные расчеты (СТАРТ, Ресурс, ПАССАТ, Штуцер-МКЭ)
- Гидравлические и теплогидравлические расчеты (Гидросистема, Предклапан, СТАРС)
- Автоматизация проектирования (Изоляция, СУБД ПРОЕКТ)

■ АРС-ПС

Расчет теплопотерь здания; вентиляции и аспирации; водоснабжения (холодное, горячее); тепловых сетей; водяных и газовых наружных сетей; температурного поля строительной конструкции паропроводов/конденсатопроводов.



Производство строительных работ



CSoft Development

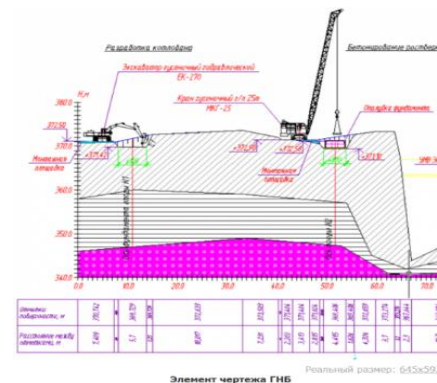
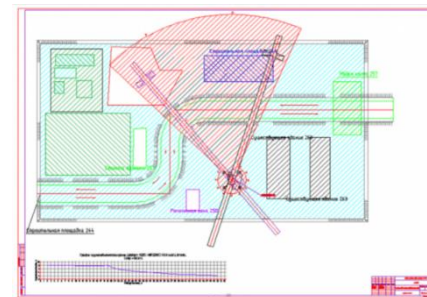
- СПДС GraphicS
- СПДС Стройплощадка
- СПДС Железобетон



Нанософт

- NanoCAD СПДС Стройплощадка

Программные решения
для геопланов, геологов,
геодезистов, дорожников
и проектировщиков
линейных объектов



Документооборот



Autodesk Vault Professional

Система управления инженерными данными.

- Взаимодействие со всеми продуктами Autodesk
- Взаимодействие с ERP системами
- Взаимодействие с офисными приложениями – Microsoft Office
- Взаимодействие с SharePoint
- Мультивендорное взаимодействие: SolidWorks, Pro/ENGINEER



Brownie DarkStream

оптимизирует использование, администрирование, внедрение и дальнейшее масштабирование системы управления проектными данными Autodesk Vault Professional

Brownie BlueStream

система электронного документооборота на платформе IBM Notes and Domino



Pilot-ICE

В систему Pilot-ICE заложены уникальные технологии, помогающие сохранять и упорядочивать информацию, анализировать данные и налаживать взаимодействие между сотрудниками организации и ее заказчиками, подрядчиками, экспертизой проектной документации.

Решения для машиностроения



PRODUCT DESIGN SUITE

Программный комплекс Autodesk Product Design Suite (комплекс для проектирования технологических объектов)

- AutoCAD
- AutoCAD Mechanical
- AutoCAD Electrical
- Inventor
- 3ds Max Design
- Navisworks



FACTORY DESIGN SUITE

Программный комплекс Autodesk Factory Design Suite (система проектирования промышленных предприятий)

- AutoCAD Architecture
- AutoCAD Mechanical
- Factory Design Utilities
- Inventor
- 3ds Max Design
- Navisworks
- Showcase
- ReCap



Решения для машиностроения



АСКОН

- Компас 3D
- Компас-График
- Электронный справочник конструктора

Siemens PLM Software

SIEMENS

Siemens PLM Software

- Solid Edge
- NX
- Teamcenter
- Tecnomatix

Altium

Altium Designer

ZUKEN

Zuken (E3 Series)



Решения для машиностроения

Решения для анализа и моделирования



SIMULATION

- **Autodesk Simulation Mechanical**

Анализ методом МКЭ, комбинированный прочностной и кинематический анализ.

- **Autodesk Simulation CFD**

Моделирование динамики потока (газ, жидкость).

- **Autodesk Simulation Moldflow**

Моделирование литья пластмасс под давлением.

- **Autodesk Simulation Composite Design**

Инструменты проектирования композитных материалов.



Визуализация и дизайн

Программные решения от Autodesk:



BUILDING DESIGN SUITE

Building Design Suite

(комплект продуктов для проектирования и визуализации зданий)

- AutoCAD
- Revit
- 3ds Max
- NavisWorks
- Robot Structural Analysis



ENTERTAINMENT CREATION SUITE

Entertainment Creation Suite

(содержит мощные инструменты трехмерного моделирования и анимации, они позволяют повышать производительность, творческий уровень и гибкость процесса, добиваясь при этом значительной экономии)

- Maya
- 3ds Max
- Softimage
- MotionBuilder
- Mudbox



FACTORY DESIGN SUITE

Factory Design Suite

(позволяет проектировщикам промышленных предприятий эффективно создавать и демонстрировать схемы компоновки оборудования в формате DWG)

- AutoCAD
- 3ds Max Design
- Showcase
- Vault Basic
- ReCap

Визуализация и дизайн

Программные решения от Autodesk:

PLANT DESIGN SUITE

Plant Design Suite

(полнофункциональный и экономически выгодный комплекс для проектирования технологических объектов)

- AutoCAD
- P&ID
- Plant 3D
- 3ds Max Design
- ReCap
- Showcase

PRODUCT DESIGN SUITE

Product Design Suite

(предназначен для дизайнеров и конструкторов, которым требуется дополнять процесс машиностроительного двумерного проектирования функциями визуализации изделий)

- AutoCAD
- Raster Design
- ReCap
- Vault Basic
- 3ds Max Design
- Navisworks

Визуализация и дизайн

Программные решения от Autodesk:

INFRASTRUCTURE DESIGN SUITE

Infrastructure Design Suite

(комплект геоинформационных систем и систем автоматизированного проектирования, предлагающий базовые функции проектирования, планирования и координации)

- AutoCAD
- Map 3D
- Storm and Sanitary Analysis
- Raster Design
- ReCap
- Navisworks
- Civil 3D
- 3ds Max Design

AUTOCAD DESIGN SUITE

AutoCAD Design Suite

(сочетает решения AutoCAD с ведущими продуктами Autodesk в сфере визуализации, презентации, концептуального дизайна и эскизного рисования)

- AutoCAD
- Showcase
- Mudbox
- 3ds Max Design
- Alias Design

Визуализация и дизайн

CHAOSGROUP

Программные продукты Chaos Group

Решения для рендеринга в области трехмерной визуализации, а также для просмотра и редактирования секвенции кадров и создания динамических симуляций частиц.

- V-Ray (система рендеринга)
- Phoenix FD (симуляции частиц: вода, дым, огонь и т.д.)
- Pdplayer (просмотр и редактирование секвенций кадров)



Unity 3D

Система разработки трехмерных интерактивных приложений и игр для операционных систем Windows, Mac OS, мобильных, web-платформ, а также игровых консолей.

**THE
FOUNDRY.**

The Foundry MODO 801

Продукт предназначен для создания 3D контента (моделирование, текстурирование, скульптинг), анимации, в том числе персонажной анимации и производства высококачественных рекламных изображений.

MAXON

Maxon

(CINEMA 4D – пакет для создания, редактирования, визуализации и анимации трехмерных объектов и эффектов)

Визуализация и дизайн

3D принтеры

Компания Softline предлагает широкий спектр решений для таких отраслей как:

- Промышленный дизайн и прототипирование
- Производство (функциональные испытания, проверка на собираемость, мелкосерийное производство)
- Стоматология
- Ювелирное производство
- Архитектурное макетирование

Материалы:

- Пластики с различными свойствами:
 - Выгораемые без золы
 - Гибкие, термостойкие, прозрачные, с различными прочностными характеристиками
- Воск
 - Несколько видов воска с разной температурой плавления
- Сплавы и керамика
- Титан
- Алюминий
- Инконель



Наши вендоры:



Визуализация и дизайн

3D Сканеры

- Ручные сканеры с разной разрешающей способностью и погрешностью измерений
- Стационарные сканеры для геоизысканий, строительства и архитектуры, сканирования больших объектов в промышленности
- Стационарные высокоточные сканеры, внесенные в национальный реестр средств измерения

Наши вендоры:



Artec Group
3D Scanning Technologies

AICON
3D Systems
breuckmann
3D Scanner

FARO



CREAFORM



Сметы и Нормы



Сметные программы

- Гранд-смета
- Smeta.ru



Система для расчета проектно-изыскательских работ

- ПИР

Информационно-поисковая система

(разделы для разных отраслей производства, строительства, типовые проекты и серии, экология, безопасность, стандарты организаций, электроэнергетика, технический надзор, ценообразование в строительстве, ППР по мостам, национальные стандарты)



- NormaCS

ГИС



MapInfo Professional

Позволяет произвести с данными:

- Сбор
- Хранение
- Отображение
- Редактирование
- Анализ

В различных отраслях:

Финансовые
услуги



Страхова-
ние



Телекоммуни-
кации



Коммуналь-
ные услуги



Здравоохра-
нение



ГИС



Панорама КБ



ГИС "Панорама"



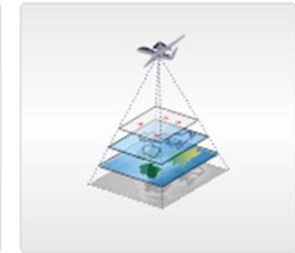
Серверные приложения



Сельское хозяйство



Кадастр и градостроительство



Картография, фотограмметрия



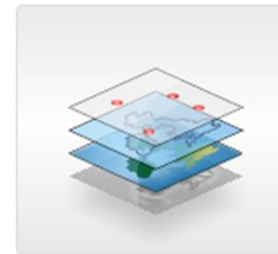
Специализированные ГИС



Средства разработки ГИС-приложений



Приложения для Linux\Solaris



Цифровые карты и снимки



Обучение

ГИС



ESRI



Открытая к взаимодействию и стандартизированная система ArcGIS предлагает универсальную среду для создания, использования и распространения географических данных.

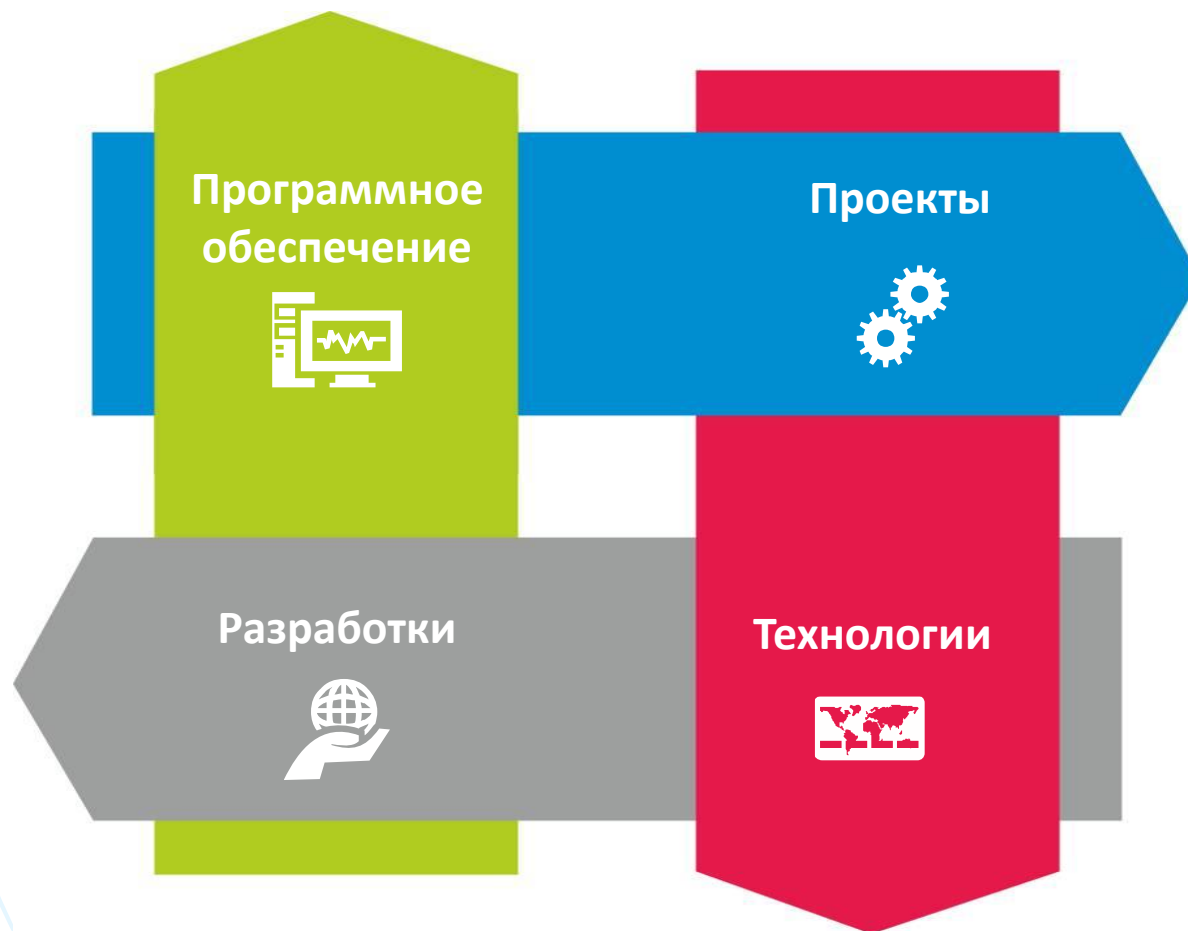


Google

- Google Maps API
- Google Maps Engine Pro (Enterprise)
- Google Coordinate

Департамент САПР\ГИС

Основные направления развития Департамента



Услуги и решения

- Экспресс-аудит
- **Пилотные проекты**
- Технический проект автоматизации
- **Разработка и внедрение ГИС**
- Разработка утилит для САПР
- **Организация электронного архива проектной документации**
- Построение проектного документооборота
- **Организация электронного архива конструкторской документации**
- Построение конструкторского документооборота
- **Проекты внедрения PDM/PLM**



Проектное направление отдела САПР/ГИС

Проектное направление отдела САПР/ГИС помогает безболезненно и оперативно перейти заказчикам на приобретенное ПО.

В 2014 году была усилена команда профессионалов Softline, специализация которых – конфигурирование решений САПР, что позволяет заказчикам решать самые нетривиальные задачи, выходящие за функционал одного продукта.



Пилотный проект

Задача пилотного проекта

Запуск САПР-инструментов или систем PDM в сжатые сроки. У таких проектов должны быть четкие задачи, критерии оценки успешности и определенные ограничения.

Чтобы показать результат, необходимо выбрать группу людей, ограничить ее по количеству, поставить всем четкие задачи. Как правило, спустя 10 дней уже виден результат: заказчик получает команду сотрудников, ознакомленных с методиками работы с новыми инструментами и имеющих опыт выполнения производственных задач на новой платформе за короткое время.

Пилотные проекты могут применяться для внедрения инструментов проектирования и систем коллективной работы, к примеру, для внедрения Autodesk Vault. У команды САПР сформирован ряд стандартных предложений по различным продуктам. Это позволяет нам достаточно быстро отвечать на запросы заказчиков.

Технический проект автоматизации

Более комплексный подход внедрения систем, требует от заказчика плотной подготовки процесса внедрения.

Предприятие должно располагать информацией о производственных процессах, и степени влияния различных факторов на производство.

Чтобы собрать максимум полезной информации о производственных процессах на предприятии заказчика, мы разработали процедуру первичного обследования. Ценность обследования заключается в том, что в отчете о результатах первичного обследования, который предоставляется заказчику, освещено реальное состояние предприятия в области проектирования, а также формулируется план дальнейших действий по внедрению систем и оптимизации процесса проектирования.

Команда САПР готовит детальный план проекта на основании результатов первичного обследования, что позволяет менеджерам учесть все возможные риски. Таким образом, план проекта получается сбалансированным с реалистичными сроками.

Реализованные проекты (2013-2014 гг.)



Организация коллективной работы ООО «ПБ Вертикаль» в Autodesk Revit на примере выполнения пилотного проекта

Задача

Оптимизация работы проектных подразделений ООО «ПБ Вертикаль», сокращение временных затрат и ошибок при выполнении проектов.

Решение

Специалисты Softline проанализировали потребности и задачи заказчика и предложили использовать продукт Autodesk Building Design Suite Premium 2014. В пакет входит как привычный для заказчика AutoCAD 2014, так и новый продукт – Revit 2014 на базе технологии BIM. Это позволило проектному бюро осуществить переход на новое решение постепенно.

Результат

Поработав с новым программным продуктом, сотрудники проектного бюро ощутили его преимущества и в дальнейшем предприятие планирует полностью перейти на BIM-технологию.

Реализованные проекты (2013-2014 гг.)



Создание библиотеки условных обозначений для ОАО «Челябинскгоргаз»

Задача

Появление полноценных нормативных требований определило необходимость последующего создания библиотеки для AutoCAD, содержащей все необходимые элементы в том виде, в каком они закреплены стандартом.

Решение

Для выполнения задания сотрудники Softline собрали всю необходимую информацию и составили техническое задание, в котором были прописаны основные требования к библиотеке. В полном соответствии с этими требованиями специалисты Softline разработали и поставили ОАО «Челябинскгоргаз» библиотеку для AutoCAD.

Результат

В ходе проекта была создана библиотека, содержащая символы (блоки) типовых элементов, оговоренные стандартом, имеющие определенные размеры, цвет и толщину линий. Также в ней было предусмотрено создание линий в определенных слоях для ускорения времени работы над схемой и исключения ошибок, связанных с процессом проектирования.

Реализованные проекты (2013-2014 гг.)



Пилотный проект по внедрению системы управления проектными данными и архивирования электронной документации Autodesk Vault в девелоперской компании «Эталон».

Задача

На старте работ по пилотному проекту одним из опасений руководства ГК «Эталон» было то, что использование новой системы повлечет за собой неудобства для сотрудников – автоматизация приведет не к сокращению сроков выполнения работ, а к их увеличению и усложнению процессов. Именно поэтому главной задачей для специалистов Softline была реализация пилотного проекта, раскрывающего все преимущества продукта для Заказчика.

Решение

В качестве объекта для пилотного проекта был выбран разрабатываемый комплект рабочей документации по нескольким жилым корпусам, строительство которых ведется ГК «Эталон». В состав рабочей группы, занимавшейся интеграцией системы, входили выделенные специалисты, охватывающие все направления разрабатываемой документации.

Результат

Пилотный проект показал, что Autodesk Vault не только справляется с основными задачами поддержки процесса проектирования, но и комфортен в использовании для проектировщиков.

Достижения отдела САПР/ГИС в 2013-2014 гг.



Эксклюзивный договор с
Google на поставку
продуктов Google GEO

Выход на рынок 3D-
оборудования

Расширение сотрудничества с Кредо-Диалог: к поставке инженерного ПО добавилось совместное внедрение системы управления проектами на их собственной платформе

Заключение договора на поставку картографических данных с "Геоцентр-Консалтинг"

Статус Gold Partner
Graphisoft

Отзывы партнеров



АСКОН сотрудничает с **Softline** с 2008 года. С первых дней работы компания зарекомендовала себя как надежный и амбициозный партнер, способный добиться высоких результатов. Смело можно заявить о том, что сотрудники Softline демонстрируют высокую степень осведомленности как в вопросах промышленной автоматизации вообще, так и в вопросах технической экспертизы САПР АСКОН в частности.

Евгений Булынин,

Заместитель директора по работе с партнерами АСКОН



ЗАО «Нанософт» и компанию **Softline** связывают тесные партнерские отношения начиная с 2008 года. За период долголетнего сотрудничества компания Softline зарекомендовала себя как надежный партнер. Особо хотим отметить активную позицию Softline в реализации мероприятий по продвижению наших решений: семинары, круглые столы, форумы значительно повышают уровень информированности о наших продуктах.

Максим Егоров,

Генеральный директор ЗАО «Нанософт»

Спасибо за внимание!

+7(495) 232-00-23

8 (800) 232-00-23

services.softline.ru/sapr

НАМ ДОВЕРЯЮТ

С НАМИ СОТРУДНИЧАЮТ

НА ДОЛГОСРОЧНОЙ ОСНОВЕ

НАС РЕКОМЕНДУЮТ

SOFTLINE

HARDWARE

SERVICES

CLOUD

SOFTWARE

SERVICES

SOFTWARE

CLOUD

SERVICES

SOFTWARE

CLOUD

SERVICES

SOFTWARE

CLOUD

SERVICES

SOFTWARE

CLOUD

SERVICES

SOFTWARE

CLOUD

SERVICES

SOFTWARE

CLOUD

SERVICES

SOFTWARE

CLOUD

SERVICES

SOFTWARE

CLOUD

SERVICES

SOFTWARE

CLOUD

SERVICES

SOFTWARE

CLOUD

SERVICES

SOFTWARE

CLOUD

SERVICES

SOFTWARE

CLOUD

SERVICES

SOFTWARE

CLOUD

SERVICES

SOFTWARE

CLOUD

SERVICES

SOFTWARE

CLOUD

SERVICES

SOFTWARE

CLOUD

SERVICES

SOFTWARE

CLOUD

SERVICES

SOFTWARE

CLOUD

SERVICES

SOFTWARE

CLOUD

SERVICES

SOFTWARE

CLOUD

SERVICES

SOFTWARE

CLOUD

SERVICES

SOFTWARE

CLOUD

SERVICES

SOFTWARE

CLOUD

SERVICES

SOFTWARE

CLOUD

SERVICES

SOFTWARE

CLOUD

SERVICES

SOFTWARE

CLOUD

SERVICES

SOFTWARE

CLOUD

SERVICES

SOFTWARE

CLOUD

SERVICES

SOFTWARE

CLOUD

SERVICES

SOFTWARE

CLOUD

SERVICES

SOFTWARE

CLOUD

SERVICES

SOFTWARE

CLOUD

SERVICES

SOFTWARE

CLOUD

SERVICES

SOFTWARE

CLOUD

SERVICES

SOFTWARE

CLOUD

SERVICES

SOFTWARE

CLOUD

SERVICES

SOFTWARE

CLOUD

SERVICES

SOFTWARE

CLOUD

SERVICES

SOFTWARE

CLOUD

SERVICES

SOFTWARE

CLOUD

SERVICES

SOFTWARE

CLOUD

SERVICES

SOFTWARE

CLOUD

SERVICES

SOFTWARE

CLOUD

SERVICES

SOFTWARE

CLOUD

SERVICES

SOFTWARE

CLOUD

SERVICES

SOFTWARE

CLOUD

SERVICES

SOFTWARE

CLOUD

SERVICES

SOFTWARE

CLOUD

SERVICES

SOFTWARE

CLOUD

SERVICES

SOFTWARE

CLOUD

SERVICES

SOFTWARE

CLOUD

SERVICES

SOFTWARE

CLOUD

SERVICES

SOFTWARE

CLOUD

SERVICES

SOFTWARE

CLOUD

SERVICES

SOFTWARE

CLOUD

SERVICES

SOFTWARE

CLOUD

SERVICES

SOFTWARE

CLOUD

SERVICES

SOFTWARE

CLOUD

SERVICES

SOFTWARE

CLOUD

SERVICES

SOFTWARE

CLOUD

SERVICES

SOFTWARE

CLOUD

SERVICES

SOFTWARE

CLOUD

SERVICES

SOFTWARE

CLOUD

SERVICES

SOFTWARE

CLOUD

SERVICES

SOFTWARE

CLOUD

SERVICES

SOFTWARE

CLOUD

SERVICES

SOFTWARE

CLOUD

SERVICES

SOFTWARE

CLOUD

SERVICES

SOFTWARE

CLOUD

SERVICES

SOFTWARE

CLOUD

SERVICES

SOFTWARE

CLOUD

SERVICES

SOFTWARE

CLOUD

SERVICES

SOFTWARE

CLOUD

SERVICES

SOFTWARE

CLOUD

SERVICES

SOFTWARE

CLOUD

SERVICES

SOFTWARE

CLOUD

SERVICES

SOFTWARE

CLOUD

SERVICES

SOFTWARE

CLOUD

SERVICES

SOFTWARE

CLOUD

SERVICES

SOFTWARE

CLOUD

SERVICES

SOFTWARE

CLOUD

SERVICES

SOFTWARE

CLOUD

SERVICES

SOFTWARE

CLOUD

SERVICES

SOFTWARE

CLOUD

SERVICES

SOFTWARE

CLOUD

SERVICES

SOFTWARE

CLOUD

SERVICES

SOFTWARE

CLOUD

SERVICES

SOFTWARE

CLOUD

SERVICES

SOFTWARE

CLOUD

SERVICES

SOFTWARE

CLOUD

SERVICES

SOFTWARE

CLOUD

SERVICES

SOFTWARE

CLOUD

HARDWARE

SERVICES

CLOUD

SOFTWARE

SERVICES

SOFTWARE

CLOUD

SERVICES

SOFTWARE

CLOUD

SERVICES

SOFTWARE

CLOUD

SERVICES

SOFTWARE

CLOUD

SERVICES

SOFTWARE

CLOUD

SERVICES

SOFTWARE

CLOUD

SERVICES

SOFTWARE

CLOUD